

L'ÉLÉMENT HUMAIN®

LIBÉRER SON POTENTIEL INDIVIDUEL ET DEVELOPPER SON LEADERSHIP

L'élément Humain est une **approche organisationnelle et systémique** qui vise à **tirer le meilleur du potentiel individuel et du potentiel collectif**.

Elle s'appuie sur l'idée que notre relation aux autres dépend largement de notre relation à nous même et que **le changement ne peut être durable que s'il part d'une prise de conscience individuelle**.

Elle vise à créer une **relation gagnant gagnant** entre les individus et l'organisation, en donnant les clés pour mettre en place les conditions afin que chacun puisse s'épanouir, libérer son potentiel et **accroître ainsi la performance individuelle et collective**.

Objectifs de la formation

Developper son leadership personnel - 4 jours -

Comprendre l'impact de nos comportements, ressentis et estime de soi sur nos relations interpersonnelles

- Prendre conscience de ses comportements, sentiments et besoins sous-jacents.
- Développer sa flexibilité relationnelle et son ouverture à soi et à l'autre.
- Identifier ses mécanismes de défense et sortir des positions rigides qui génèrent conflits et/ou blocages relationnels.
- Intégrer la notion de choix et de responsabilité individuelle.
- Développer son estime de soi et celle des autres pour travailler plus efficacement ensemble.



Conduire une équipe vers la performance collective - 3 jours -



Comprendre les mécanismes qui nuisent à la productivité du groupe et savoir développer une équipe performante

- Développer son leadership.
- Identifier l'impact des ressentis et mécanismes de défense sur la productivité du groupe.
- S'organiser en équipe compatible et performante.
- Mesurer sa capacité à travailler ensemble en étant aussi bien leader que membre de l'équipe.
- Prendre des décisions pérennes en groupe.
- Acquérir des outils pour développer la cohésion d'équipe et augmenter la performance individuelle et collective.

L'approche Elément Humain©

L'approche Elément Humain© a été créée par Will Schutz, psychologue et statisticien américain, à partir de son expérience dans de grandes entreprises américaines en phase de crise et de son expérience clinique des groupes.

La spécificité de cette approche est qu'elle prend appui sur la dynamique collective pour favoriser la prise de conscience individuelle et fait le lien entre estime de soi, performance individuelle et réussite collective.



Docteur en psychologie en 1951 à UCLA, Will Schutz s'intéresse à la psychologie des comportements et aux relations entre les personnes.

A travers ses recherches, il explore le rôle fondamental des ressentis dans les relations et les comportements et découvre que les relations aux autres dépendent largement du ressenti vis à vis de soi.

L'estime de soi prend alors une place importante dans la suite de ses travaux.

À partir de la synthèse de ses découvertes et de l'intégration de divers courants de la psychologie de l'individu et des groupes, il développe l'Elément Humain©, une pédagogie progressive et étonnante, qui conduit les personnes à mieux travailler ensemble et à développer des relations de confiance dans leur vie professionnelle et personnelle.



Contenu pédagogique

Séminaire intensif de 50h réparties en 2 modules

Module 1 : Développer son leadership personnel (4 jours)

- **Vérité, choix et conscience de soi** : les 3 piliers de l'Elément Humain©
- « **Niveaux d'ouverture** » : l'authenticité, la route la plus sûre vers la résolution de conflits.
- **Comportements** : les 3 dimensions du comportement humain (ICO), nos préférences et celles des autres en matière de comportement.
- **Sentiments** : les 3 dimensions du ressenti, exploration de nos sentiments et attitudes à l'égard des autres et de leurs conséquences sur nos comportements.
- **Concept de soi** : notre relation à nous-même et son impact sur notre relation aux autres.
- **Les mécanismes de défense** : l'origine des blocages relationnels et des conflits, les mécanismes de changement.

- **L'estime de soi** : apprendre à développer l'estime de soi et celle des autres.

Module 2 (3 jours) : Conduire une équipe vers la performance.

- **Leadership**: De quel leader idéal suis-je le porteur ?
- **Travailler en équipe performante et compatible** : les phases de développement d'une équipe et leurs enjeux. Exploration en équipe projet.
- **S'organiser en équipe performante** : repérer les fonctions centrales et développer la compatibilité de l'équipe. Application pratique en travail collectif.
- **Prendre des décisions pérennes** : le principe de concordance. Application pratique et expérimentation.

A l'issue du séminaire

Suivre ce programme permet d'accéder à la certification PHASE 2 : The Human Element Training for Trainers - LHEP™

Approche systémique de développement des personnes, des équipes et des organisations, l'Elément Humain© a été expérimentée avec succès depuis plus de 30 ans dans 20 pays (dont USA et Japon) et traduite dans 12 langues.

Témoignages

“ Cette formation m’a fait progresser dans la connaissance de moi-même et du fonctionnement des équipes ” P.B

“ Une formation au-delà de mes attentes !. Je m’attendais à avoir des outils et j’ai eut en sus des clés pour me comprendre et comprendre mes clients ” A.T

“ Un « voyage » plus gros que prévu avec beaucoup de cadeaux, immédiats ou sous forme de promesses, pour mon évolution personnelle et professionnelle ” C.F

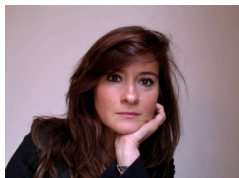
“ Plus qu’une formation une vraie expérience de vie ” N.V

“ Merci mille fois à vous deux ! Pour moi il y aura un avant et un après Element Humain. J’ai beaucoup apprécié le cadre que vous avez mis et qui m’a permis des découvertes toujours utiles et parfois confrontantes sur moi-même ” A.K

Les intervenantes

Laure et Alexandrine accompagnent les individus, les équipes et les organisations dans les changements profonds et le déploiement de l’intelligence collaborative afin qu’ils atteignent ensemble un plus haut niveau de performance et de satisfaction personnelle.

Convaincues que la croissance des organisations et celle des individus sont étroitement corrélées, elles s’attachent à développer la posture, le savoir-être et le potentiel de leadership des personnes par un travail sur l’estime de soi.



Coaches certifiées CT
Praticiennes Élément Humain Certifiées LHEP™

Certifiée ICS
Maître Praticien en PNL
Enseignante Transformance Pro



Elles président l’Association Française de Praticiens Élément Humain

Dates & Tarifs

Module 1

12 au 15 Février 2018

Particulier : 940 HT

Entreprise : 1130 HT

Horaires : 09h00 - 18h00

Module 2

09 au 11 Avril 2018

Particulier : 710 HT

Entreprise : 850 HT

CONTACT

Laure Quilis / 06.32.44.45.43 / laure.quilis@growwings.fr

Alexandrine Becker Ferri / 06.45.66.26.97 / alexandrineferri@icloud.com

Processus pédagogique

Un processus qui s’appuie sur 5 clés d’entrée complémentaires pour favoriser, dans le respect du rythme de chacun, la prise de conscience individuelle et collective

- Apports théoriques
- Imageries mentales
- Expériences physiques
- Tests psychométriques
- Feed back des autres participants

Participants /pré-requis

Particuliers, managers et tous les professionnels qui souhaitent développer leur « savoir-être » et « savoir-faire » relationnel et celui de leurs équipes, pour rendre leur vie professionnelle et personnelle plus satisfaisante.

Aucun pré-requis pour cette formation n’est exigé